

KODUNE TÖÖ nr 2 MATEMAATIKAST
12. KLASSILE (7. kursus)

1. Leide määramata integraalid.

1) $\int x^5 dx$;

6) $\int 6dx$;

2) $\int (4x^3 + 2x) dx$;

7) $\int \frac{x^2-3x-28}{x-7} dx$;

3) $\int \frac{x^2-64}{x+8} dx$;

8) $\int \frac{2}{x^3} dx$;

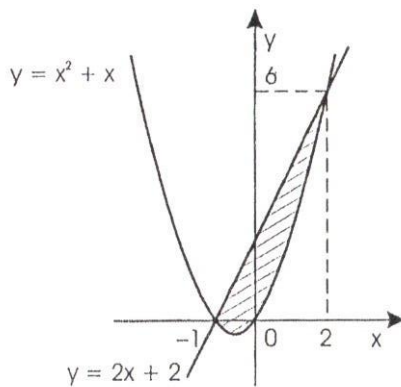
4) $\int \frac{dx}{x}$;

9) $\int (x^2 \cdot x^5 - x^{-7} \cdot x^4) dx$;

5) $\int \sqrt[3]{x} dx$;

10) $\int (\sqrt{x} + \sqrt[4]{x} - \sqrt[5]{x}) dx$.

2. Leidke pindala, mida piiravad jooned $y = x^2 + x$ ja $y = 2x + 2$,



EDU TEILE!

