

KODUNE TÖÖ nr 2 MATEMAATIKAST
12. KLASSILE (7. kursus)

1. Leide määramata integraalid.

1) $\int x^5 dx$;

4) $\int \sqrt[3]{x} dx$;

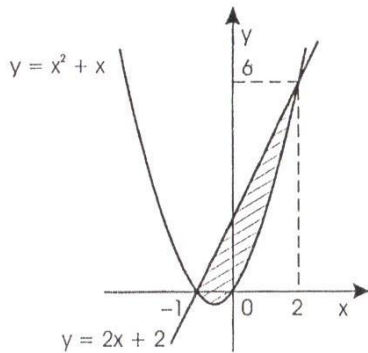
2) $\int (4x^3 + 2x) dx$;

5) $\int \frac{2}{x^3} dx$;

3) $\int \frac{x^2 - 64}{x + 8} dx$;

6) $\int_{-1}^2 \left(\frac{2}{x^3}\right) dx$.

2. Leidke pindala, mida piiravad jooned $y = x^2 + x$ ja $y = 2x + 2$,



EDU TEILE!