

KOLMNURGA PINDALA ÜLESANDED (12. klassi 7. kursus)

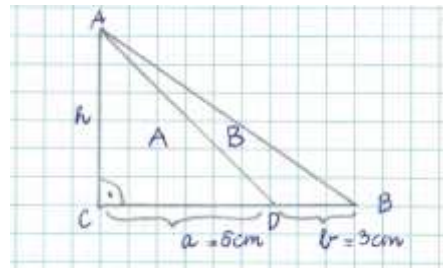
1. Võrdhaarse kolmnurga haar on kaks korda pikem alusest ja kolmnurga übermõõt on 75 cm. Leidke kolmnurga kesklõikude pikkused.

Vastus: Kolmnurga kesklõigud on 7,5 cm, 15 cm ja 15 cm.

2. Võrdhaarse kolmnurga pindala on 20 cm^2 ja alusega paralleelne kesklõik on 4 cm. Leidke kolmnurga tipu kaugus alusest.

Vastus: Tipu kaugus alusest on 5 cm.

3. On antud täisnurkne kolmnurk, kus $a = 5 \text{ cm}$, $b = 3 \text{ cm}$ ja kolmnurga B pindala $S_B = 24 \text{ cm}^2$. Leidke kolmnurga A pindala.



Vastus: Kolmnurga A pindala on 40 cm^2 .